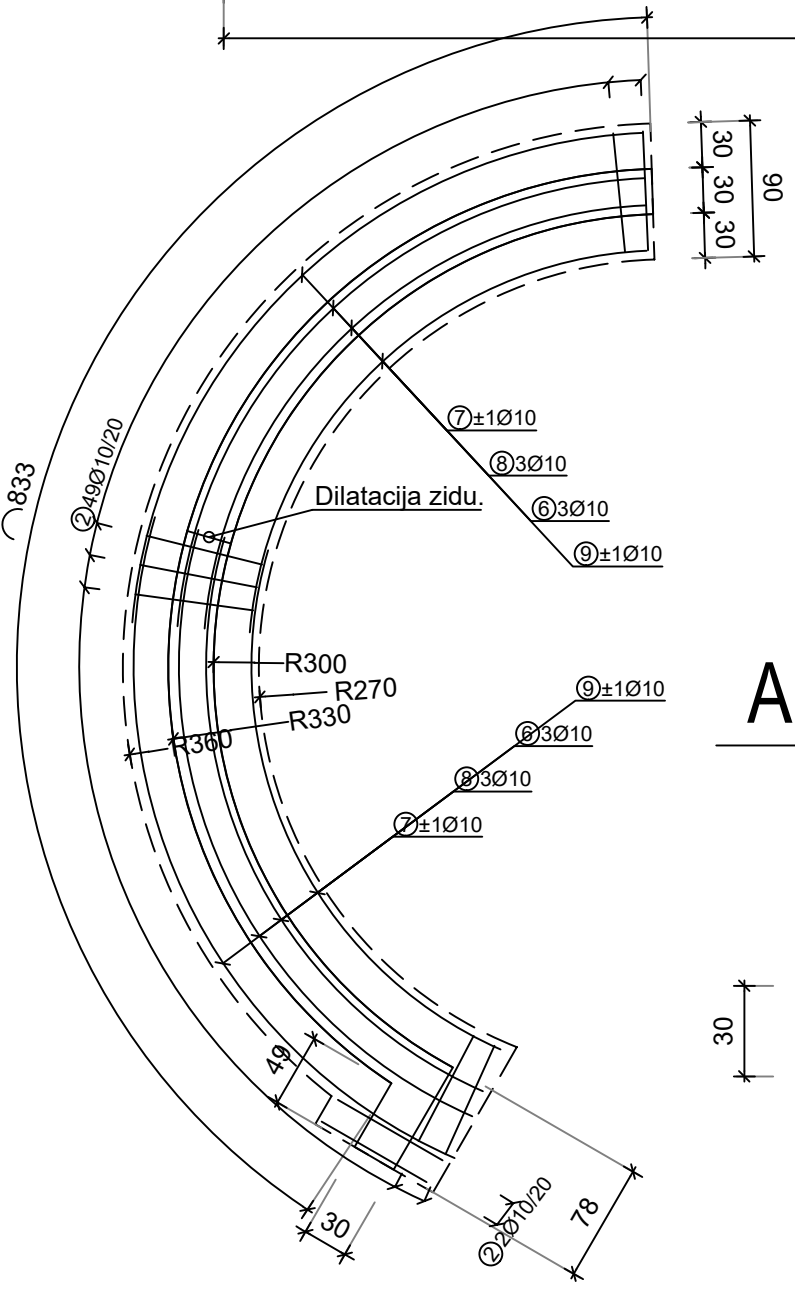
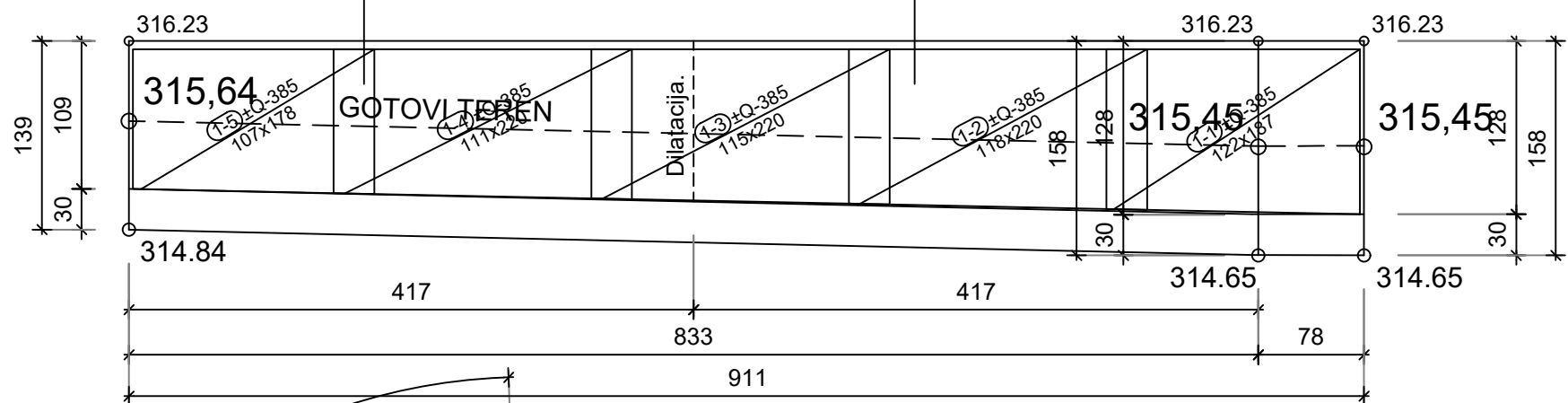


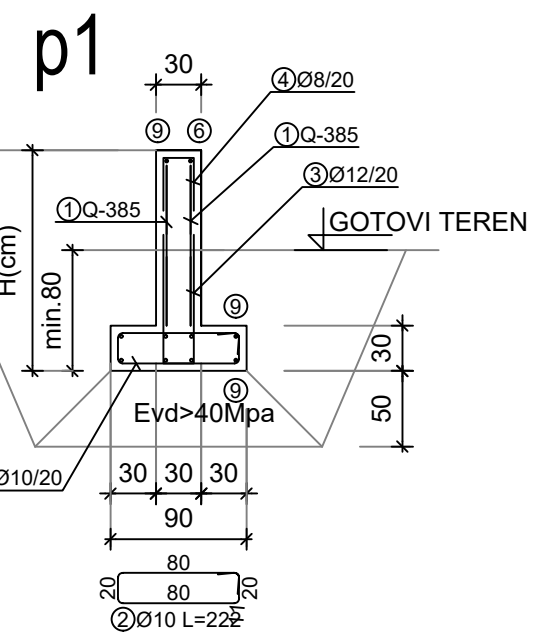
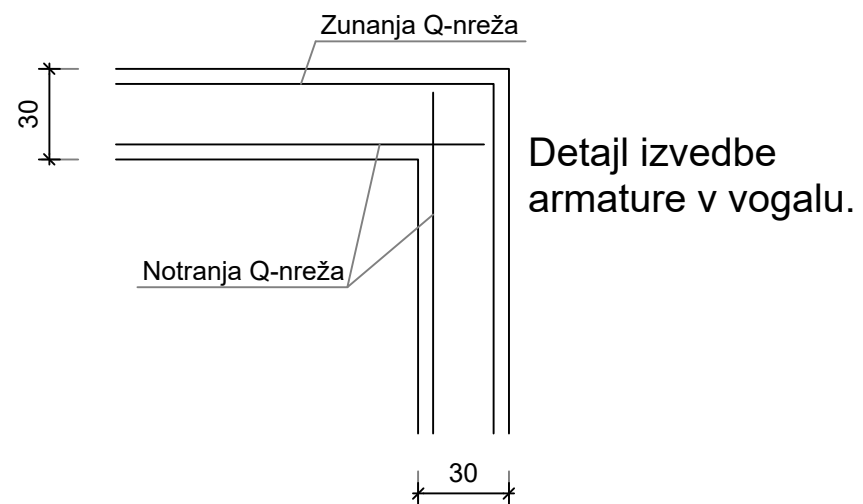
AB ZID L13, L=9,1m

(pogled)

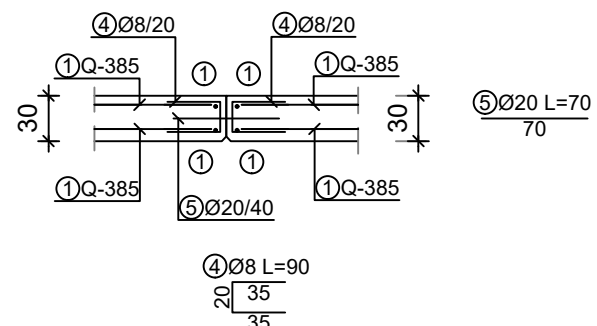


AB ZID L13, L=9,1m

(tloris)



DETALJ DILATACIJE ZIDU DILATACIJA POTEKA NA VSAKIH 5.0m DILATIRA SE SAMO ZID



Zaščitni sloj betona je 3,5cm(peta) in 4cm(zid).

Beton: C25/35 (XC2 PV-I)...temeljna peta

C30/37 (XC4/XF3 PV-II).....zid

Kvaliteta armature je B500.

Armaturne palice se podaljšujejo s preklopom 50xØ palice.

Q-mreže je prečni preklop 3 okna (30cm).

investitor:	RS, Ministrstvo za infrastrukturo Direkcija Republike Slovenije za infrastrukturo Hajdrihova ulica 2a, 1000 Ljubljana
projektant:	Savaprojekt, d.d., Cesta krških žrtev 59, 8270 Krško



naziv gradnje:	Rekonstrukcija ceste skozi Dol pri Hrastniku, na R1-221/1222 Hrastnik-Šmarjeta, od km 1.860 do km 2.400
del gradnje:	

VP:	Momir Bogdan, u.d.i.k.t.	IZS G-2527
VN:	Luka Gramc, u.d.i.g.	IZS G-4008
SP:	Eva Filipič, m.i.g.	IZS G-4906

ime prikaza:	AB zid L13 Armaturni načrt
--------------	-------------------------------

s.p. načrta:	2 Načrt s področja gradbeništva 2/2 - Načrt opornih in podpornih konstrukcij
--------------	---

datum:	merilo:	št. načrta/prikaza:	št. projekta:	vrsta dok.:	s.p. nač.:	št. prikaza:	št. lista:	sprem.:
feb. 2025	1:50	SPK-2/2	19125-00	PZI	2/2	116	01	0

Št. odseka:	Arhivska št.:	Vrsta dokumentacije:	Šifra priloge:	Prostor za črtno kodo:
1222	0029.00	004.2162	G.271.16	